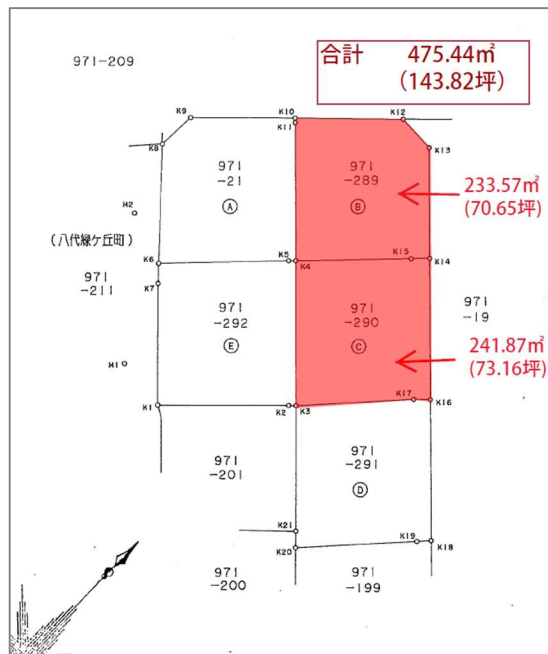
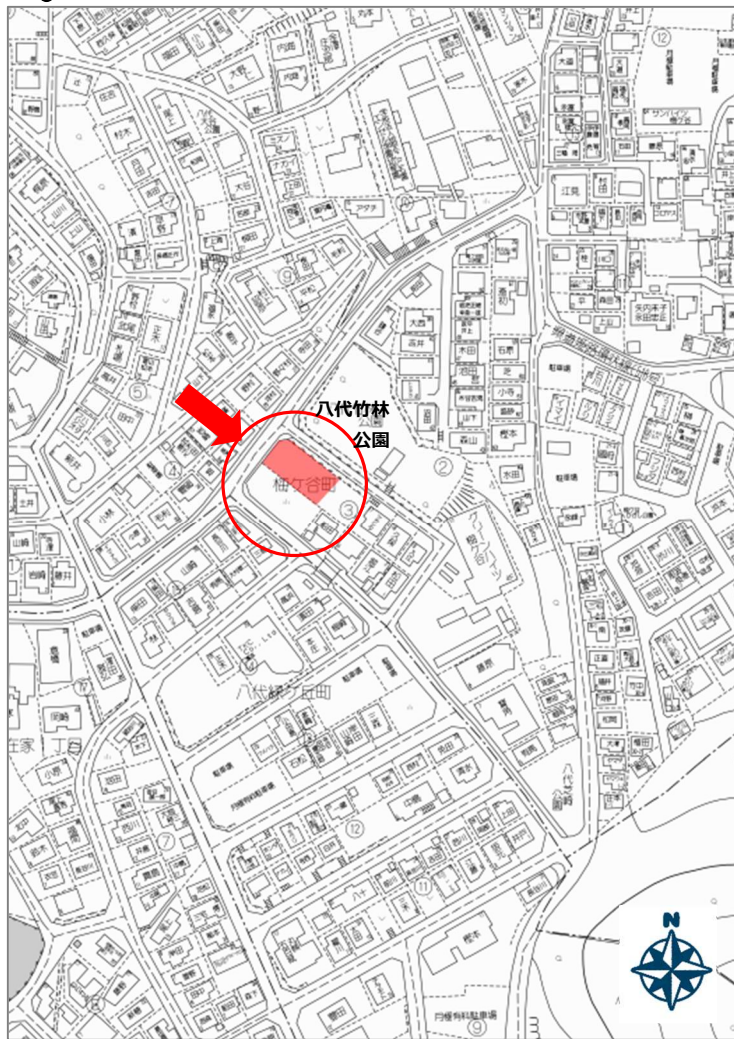


建築条件なし! 角地の住宅街!!



種目	売土地【No.3081-S】	
所在地	姫路市梅ヶ谷町 971 番 289, 290(計 2 筆) 【住居表示】梅ヶ谷町 3-17 付近	
価格	2,445 万円	
坪単価	17.0 万円/坪	
面積	475.44 m ² (143.82 坪)	
土地権利	所有権	
都市計画	市街化区域	
用途地域	第一種低層住居専用地域	
建ぺい率	50%	
容積率	100%	
地目地勢	宅地/ひな壇/更地	
交通	『北新在家1丁目』バス停 徒歩 5 分	
接道状況	西北側公道:幅員 9.1m ・ 接面約 15m 北東側公道:幅員 4.9m ・ 接面約 31m	
校区	広峰小学校 ・ 広嶺中学校	
設備	電気 ・ 上下水道 ・ 都市ガス	
備考	※建築条件はありません。	



株式会社みどり不動産

〒670-0965 姫路市東延末 419 番地 ヤマサオフィスビル 201 号
 兵庫県知事(5) 第 451084 号 TEL(079)221-5225 FAX(079)221-5250
 URL:<http://www.midorifudousan.co.jp> E-mail : info@midorifudousan.co.jp



取引態様

一般・仲介