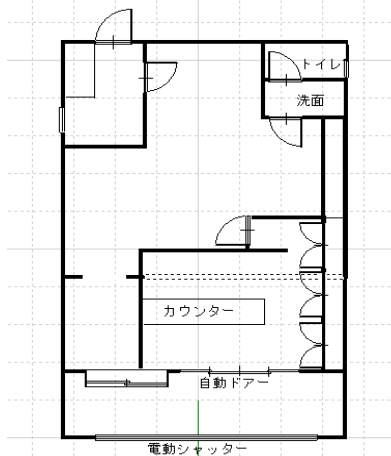




ラヴィーヌ福中 1階店舗



種 目	テナントビル (No.1003-S)	
名 称	ラヴィーヌ福中 1階	
所在地	姫路市福中町 71	
賃 料	140,000 円+消費税	
共益費	込み	
駐車場	軽四 1 台込み	
保証金	なし	
礼 金	200,000 円	
交 通	JR『姫路』駅 徒歩 13 分 山電『山陽姫路』駅 徒歩 11 分	
構 造	鉄骨造陸屋根 4 階建の 1 階部分	
築年月	昭和 59 年 8 月	
専有面積	約 58.9 m ² (約 17.81 坪)	
設 備	・電気、都市ガス、上・下水道	
備 考	・保証会社、火災保険要加入 ・内装、設備等は要打合わせ	



株式会社みどり不動産

兵庫県知事 (4) 第 451084 号

〒 670-0965

姫路市東延末 419 ヤマサオフィスビル 201

TEL (079) 221-5225 FAX (079) 221-5250

URL: <http://www.midorifudousan.co.jp>

E-mail: info@midorifudousan.co.jp

取引態様

仲 介