

# 姫路駅近く。陽当たり良好。全室17フォーム済!!

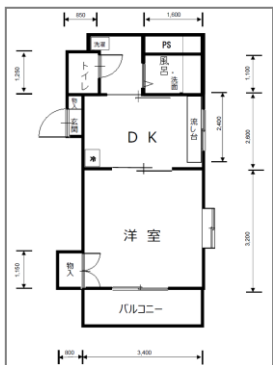


2F 居住スペース・キッチン-広いキッチンスペース!!

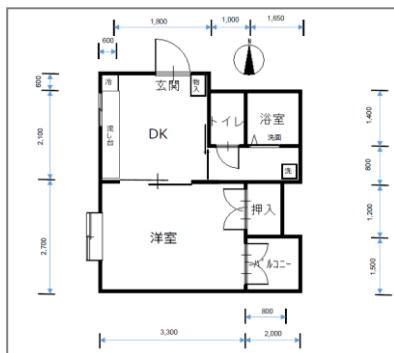


急な来客にも、1Fロビーが使えて安心♪

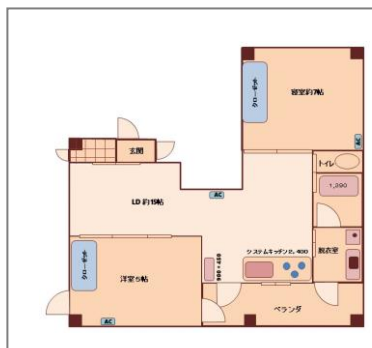
502	501
302	301
2F	



301,501 (約 28㎡)



302,502 (約 23㎡)



2F (2LDK-約 61㎡)

種目	賃貸マンション【No.1019-M】
名称	SKビル(女性優先)
所在地	姫路市坂元町 28、27
賃料/専有面積	左記記載
共益費	5,000 円
敷金	1ヶ月+共益費
礼金	1ヶ月
交通	JR 姫路駅 徒歩 14 分
構造	鉄骨造 陸屋根 7 階建
築年月	平成 3 年 9 月
設備	<ul style="list-style-type: none"> <li>電気、都市ガス、上・下水道</li> <li>エレベーター、IHコンロ(3F, 5F)、</li> <li>ガスコンロ(2F)、風呂追炊機能(2F)・ウォシュレット(301, 302, 2F)</li> </ul>
備考	<p>※退去時の過失による補修は、借主の実費負担です。※火災保険、保証会社要加入※駐車場はありません。</p> <p>★ペット(小型犬1匹のみ)可+5,000円</p> <p>★短期解約違約金有り★ (6ヶ月未満-賃料の1ヶ月)</p>



株式会社 みどり不動産

姫路市東延末 419 ヤマサオフィスビル 201

宅建免許 兵庫県知事 (4) 第 451084 号 TEL(079)221-5225 FAX(079)221-5250

URL <http://www.midorifudousan.co.jp> E-mail: [info@midorifudousan.co.jp](mailto:info@midorifudousan.co.jp)



取引態様

仲介