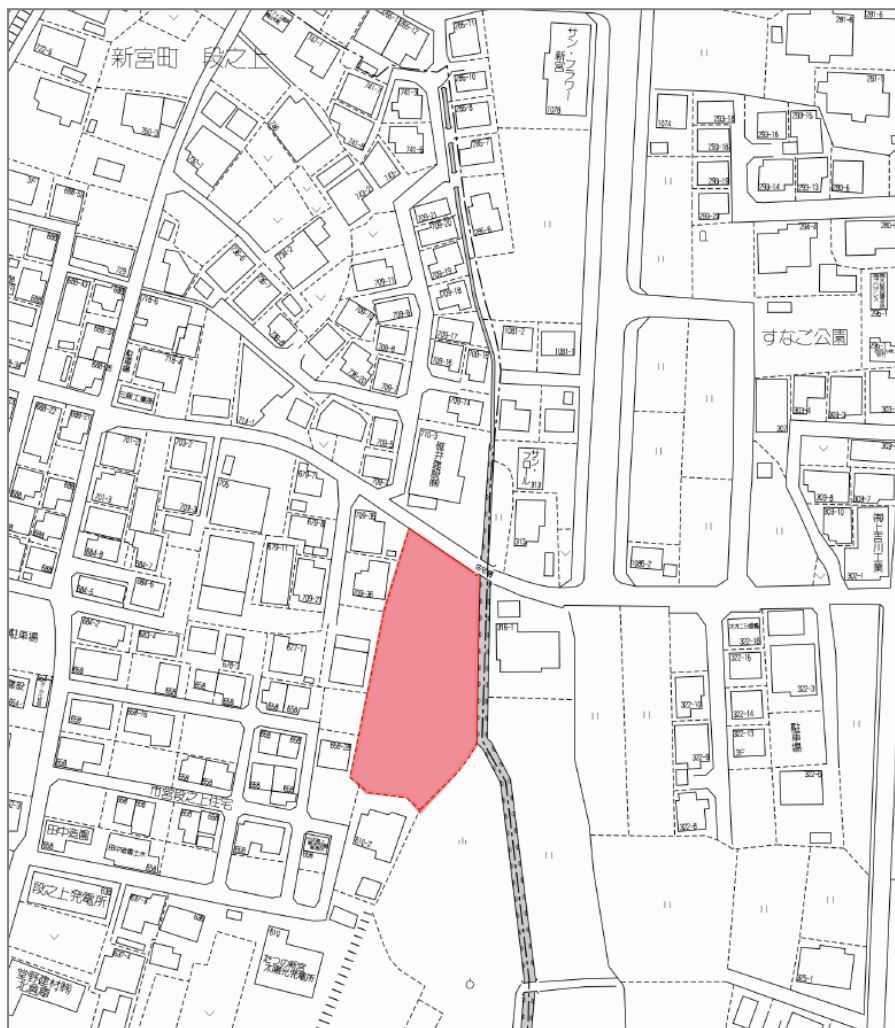


**NEW**

# 住み心地の良い住宅街!!



種目	売土地【No.3085-B】	
所在地	たつの市新宮町段之上 674-1 【住宅表示】段之上 709-36 付近	
価格	<b>金2,084万円</b> (坪単価 2.99 万円)	
地積	公簿 2,297 m <sup>2</sup> (694.84 坪)	
都市計画	市街化区域	
用途地域 建蔽率/容積率	◎第一種中高層住居専用地域 60% / 150% ◎第一種住居地域 60% / 200%	
地目/地勢	雑種地/ 平坦	
交通	『砂子』バス停 徒歩10分	
接道方向	北側:公道 幅員約6m	
校区	越部小学校・新宮中学校	
備考	電気・上・下水道・プロパンガス	



**株式会社 みどり不動産**

兵庫県知事(4) 第 451084 号

姫路市東延末 419 ヤサカイビル 201

URL:<http://www.midorifudousan.co.jp>

**TEL : (079)221-5225**

FAX : (079)221-5250

E-mail:[info@midorifudousan.co.jp](mailto:info@midorifudousan.co.jp)



取引態様

一般媒介