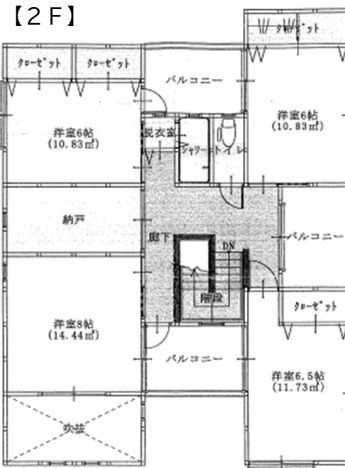


100 坪を超える広い敷地!! ゆとりの生活!!

～ 姫路バイパスすぐ!! カーポート 2 カ所、温室あり ～



- カーポート 2 カ所 (駐車 合計 7 台可)
- 南庭に温室・家庭菜園スペース
井戸水 (電動くみあげ) を植物の散水等に利用可
- 玄関電気錠・電動シャッター等、安心のセキュリティ
- 太陽の力で汚れを分解する光触媒の外壁



- ・バルコナ3カ所 (タイル敷き)
- ・シャワールーム
- ・ウォークインクローゼット
- ・トイレ 手洗い
- ・子屋裏収納 (2Fより階段であがれます)



- ・LDK吹抜け 温水床暖房
- ・和室 広縁 仏間・床の間 おしゃれな半畳畳
- ・浴室 TV
- ・トイレ 小便器 手洗いカウンター
- ・食器洗い乾燥機
- ・玄関 壁面収納
- ・洗面 壁面収納 大型サイズの鏡
- ・パントリー
- ・納戸 2カ所
- ・洗濯機専用収納

種目	売戸建【No. 3108-S】
所在地	姫路市手柄一丁目29番1
価格	6,110万円
地積	公簿417.34㎡ (126.24坪)
都市計画	市街化区域
用途地域 建蔽率/容積率	第二種住居地域 60% / 200%
地目/地勢	宅地 / 平坦
建物構造	木造瓦葺2階建
築年月	平成21年4月 新築
床面積	1F 111.15㎡, 2F 88.73㎡ 合計 199.88㎡(60.46坪)
交通	山陽電鉄『亀山駅』徒歩7分 山陽電鉄『手柄駅』徒歩8分
接道方向	北側：公道 幅員 約6m 接道 約17.5m
校区	手柄小学校・山陽中学校
設備	電気 上・下水道
備考	●24時間換気システム ●オール電化、電気温水器 ●各室エアコンあり ※現況優先とします。



株式会社 みどり不動産

兵庫県知事(5) 第 451084 号

姫路市東延末 419 ヤマサオフィスビル 201

URL:<http://www.midorifudousan.co.jp>

TEL : (079)221-5225

FAX : (079)221-5250

E-mail:info@midorifudousan.co.jp



取引態様 専任媒介

手数料 分かれ