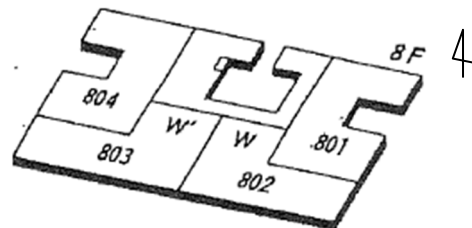
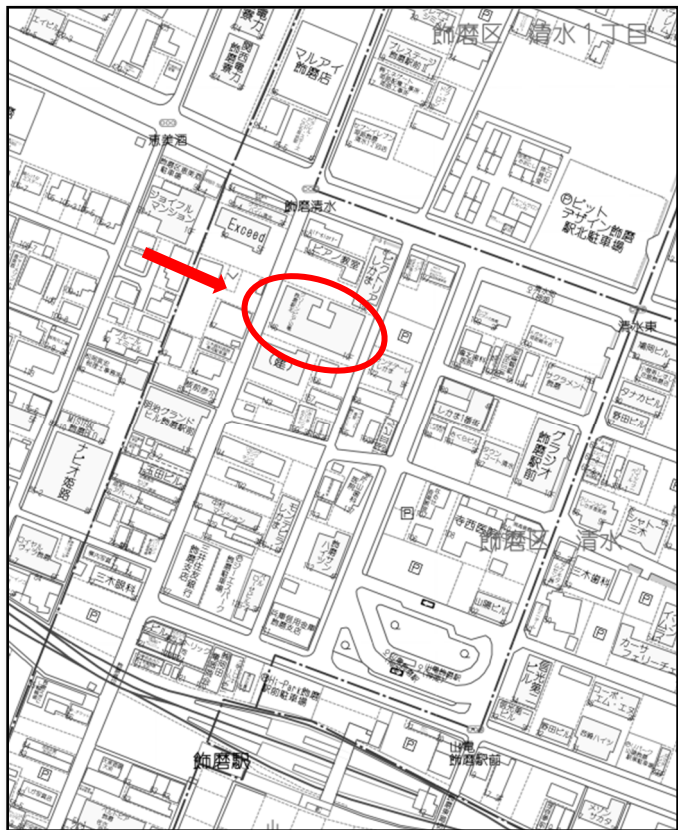
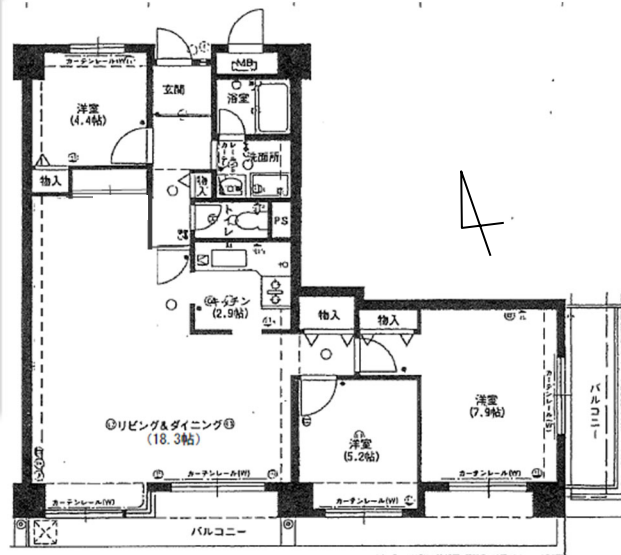


# 山電「飾磨」駅北すぐ! ~中古マンション~



■南向き バルコニー  
■現況空き 内覧可能



種 目	売マンション【No.3110-T】	
名 称	グリーンピア山電飾磨駅北 802号室	
価 格	<b>1,330万円</b>	
管理費/駐車場	管理費 10,520円/月 駐車場 空き無し	
修繕積立金	16,660円/月	
所 在 地	姫路市飾磨区清水 146	
間取・面積	3LDK 内法 82.39㎡	
交 通	山電「飾磨」駅 徒歩 3分	
構 造 等	鉄筋コンクリート造 (総戸数 65戸) 地上 10階建 8階部分	
築 年 月	昭和 61年 6月	
校 区	飾磨小学校 / 飾磨中部中学校	
備 考	<ul style="list-style-type: none"> <li>●自治会費 600円/月</li> <li>●管理会社 グローバルコミュニティ(株) 巡回</li> <li>●現況 空き、内覧可能</li> </ul>	



株式会社 みどり不動産 TEL : (079)221-5225

兵庫県知事(5) 第451084号

姫路市東延末 419 ヤマサカビル 201

URL: <http://www.midorifudousan.co.jp>

FAX : (079)221-5250

E-mail: [info@midorifudousan.co.jp](mailto:info@midorifudousan.co.jp)



取引態様

専任媒介

手数料

分かれ