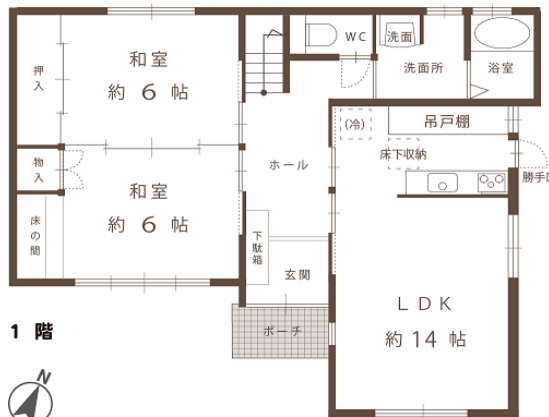
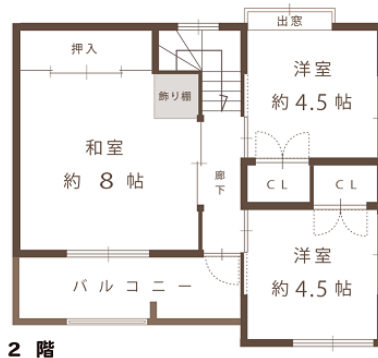


特急停車駅 山電『白浜の宮』まで 徒歩3分

～駅徒歩圏でありながら、敷地内駐車場も完備。電車も車もアクセス良好～



2003年に 1階 和タイプDKを
約14帖のLDKに 増築&リフォームし、
システムキッチンに入替しました♪



室内 ご内覧いただけます♪

★ 現況優先といたします ★



～白浜小学校まで約500m・徒歩約7分 市役所分室の白浜支所や図書館は徒歩約6分
学校や公共施設も徒歩圏内で住み心地のよい住宅街です～

種目	売戸建【No.3120-S】
所在地	姫路市白浜町乙 390 番 20
価格	1,180 万円
地積	公簿 143.88 m ² (43.52 坪)
床面積	1F 59.62 m ² 2F 38.09 m ² 合計 97.71 m² (29.55 坪) * 公簿 【平成15年頃 1階LDK改装時に 約7㎡増築 (未登記)】
建物構造	木造瓦葺2階建
築年月	平成1年7月 新築
都市計画	市街化区域
用途地域 建蔽率/容積率	第一種住居地域 60%/200%
地目/地勢	宅地 / 平坦
交通	山陽電車本線『白浜の宮』駅 徒歩3分
接道方向	西側 公道 (市道 白浜43号線)
接道状況	幅員 約3.2m 接面 約10.4m 西側 セットバック必要 (約4.2㎡)
校区	白浜小学校・灘中学校
設備	電気 (オール電化) ・ 上下水道
備考	★オール電化・太陽光パネルあり



株式会社 みどり不動産

兵庫県知事(5) 第451084号
姫路市東延末 419 ヤマサイズビル 201

TEL : (079)221-5225

FAX : (079)221-5250

E-mail: info@midorifudousan.co.jp



取引態様

専任媒介